

(<http://data.si.re.kr>)

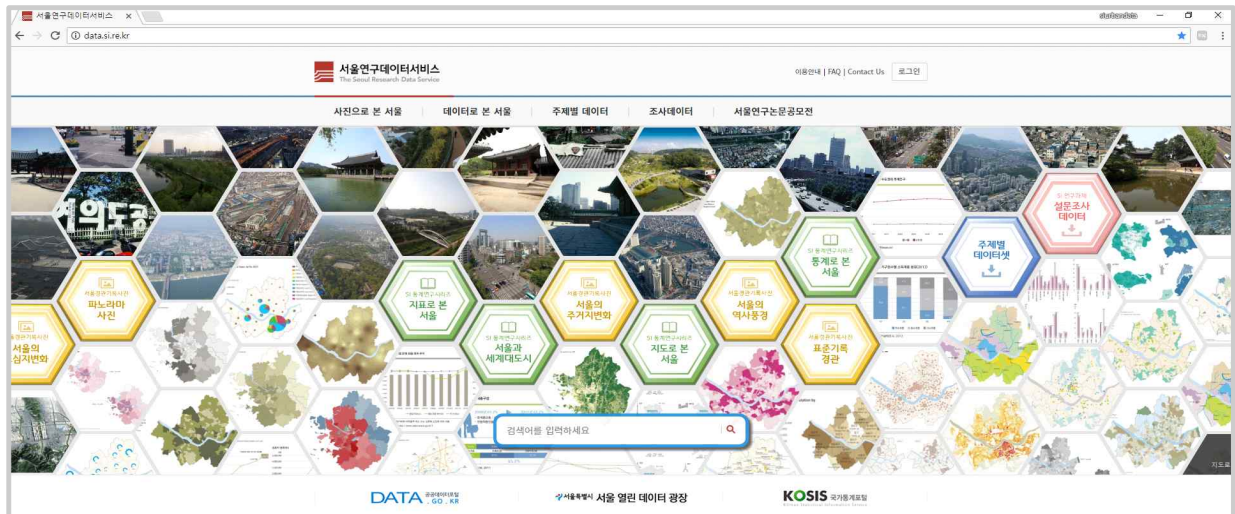
서울연구데이터서비스 이용안내

Updated: 2018-03-19

도시자료분석팀

0 메인화면

- 서울연구데이터서비스에서 제공하는 콘텐츠를 한눈에 조망할 수 있는 형태로 디자인
 - 육각형 영역으로 표시되는 다양한 콘텐츠를 화면이 갱신될 때마다 랜덤하게 노출
 - 육각형 위에 마우스를 올리면 간략한 설명 확인가능, 클릭 시 해당 페이지로 바로가기
 - 화면 중앙 하단에 검색창을 배치하여, 키워드 검색을 통한 자료의 접근성을 높임



1 기본메뉴 및 주요 기능

- ① 사진으로 본 서울 : 1995년~2015년(5년 단위) 서울경관기록화 사진 제공
 - ※ 사진 **상세보기 뷰어 기능 개선** 및 **파노라마 사진** 신규 콘텐츠 추가 **2018 NEW**
- ② 데이터로 본 서울 : 서울연구원에서 발간한 통계·지도 자료집 및 아카이브형 연구과제의 원문PDF 및 고화질 이미지, 도표, 데이터 등 제공
 - ※ 기존의 “통계연구시리즈” **메뉴 명칭 변경**. 추후, 월간서울동향리포트 콘텐츠 추가 **2018 NEW**
- ③ 주제별 데이터 : 서울시, 통계청 등 공공기관에서 공개하는 데이터를 상세한 메타정보와 함께 재정리한 연구 분야별 통계데이터 제공
- ④ 조사데이터 : 서울연구원 연구과제 설문조사(위탁성과품) 20여 종에 대한 조사표, 보고서, 마이크로데이터 등 제공
 - ※ 서비스용 데이터 정비 및 **분야별 카테고리 적용, 검색 및 다운로드** 기능 제공 **2018 NEW**

2 “사진으로 본 서울” 이용안내

○ 홈 > 사진으로 본 서울 > 컬렉션 (바로가기 URL : <http://data.si.re.kr/seoulphoto>)



[설명]

- 지도위의 마커(●) 차수별 숫자 구분
- 사진데이터 구축 시기별 1995년-①, 2000년-②, 2005년-③, 2010년-④, 2015년-⑤ 구분하여 표시
- 컬렉션별 마커(●) 색상 구분
- 해당 컬렉션에 포함된 “사진의 개별 촬영위치” 표시. 마커 클릭 시, 해당 컬렉션 촬영위치만 선택적으로 지도에 표시됨
- 컬렉션 클릭 시, 선택된 컬렉션의 상세보기 페이지로 이동



○ 홈 > 사진으로 본 서울 > 컬렉션(상세보기 예시) (바로가기 URL : <http://data.si.re.kr/collection/view/395>)



[설명]

- 5년 주기 차수별(1~5차)로 확인
- 각 차수별 사진은 위아래로 스크롤 가능
※ 컬렉션 상세보기 유형은 “차수별 목록”과 “일반 리스트형”의 2가지 형태로 제공됨
- 파노라마 사진 아이콘(📺) 표시
- 아이콘 클릭 시, 파노라마 뷰 호출
- 목록의 사진 클릭 시, 사진 “상세보기 뷰어” 팝업창 열림

○ 홈 > 사진으로 본 서울 > 컬렉션(사진 “상세보기 뷰어” 예시)



[설명]

- 사진 미리보기 및 대상지, 촬영장소, 촬영연도, 출처 등 속성정보 확인
- 사진 다운로드 및 스크랩 기능
- 900px 저해상도 즉시 다운로드, 1600px 고해상도 email로 자동 발송
- 스크랩한 사진은 “사진보관함”에서 일괄 확인 및 선택 다운로드 가능
- 연관사진(동일 컬렉션에 속함) 보기

3 “데이터로 본 서울” 이용안내

○ 홈 > 데이터로 본 서울 > 서울과 세계대도시 (바로가기 URL : <http://data.si.re.kr/seoul-and-world-cities>)

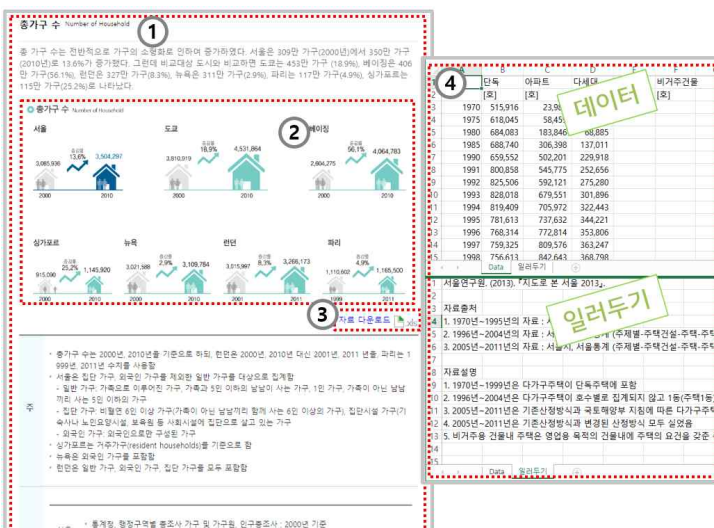


[설명]

- ① 데이터로 본 서울 해당 콘텐츠별 게이트페이지(목차) 개념으로, 간략한 내용 소개 및 데이터 바로가기 제공
- ② 원문 PDF 다운로드 제공
- ③ 데이터 항목을 버튼 형식으로 제공하여 클릭 시, 상세페이지 이동

○ 홈 > 데이터로 본 서울 > 서울과 세계대도시(상세보기 예시)

(바로가기 URL : <http://data.si.re.kr/2015br10-number-of-household>)



[설명]

- ① 자료설명 상세보기 페이지
- ② 고해상도 이미지 제공
- ③ 관련 데이터를 파일로 제공
 - 클릭 시, 새 창으로 열림
- ④ 다운로드 데이터 엑셀 파일의 구성 내용
 - 첫 번째 탭 : 데이터
 - 두 번째 탭 : 출처, 설명 등 일러두기

4 “주제별 데이터” 이용안내

○ [홈](#) > [주제별 데이터](#) > [인구가구](#) (바로가기 URL : <http://data.si.re.kr/population-change>)



[설명]

- ① 주제별 데이터 메뉴
 - 분야별 카테고리 구성
 - ② 게이트 페이지
 - 메타정보 간략 보기 및 파일 다운로드 기능 제공
 - 좌측 메뉴(①)와 연동하여, 선택된 해당 카테고리의 관련 데이터 표출
 - ③ 데이터 상세보기 링크
 - 클릭 시, 상세페이지 바로가기
 - ④ 파일 다운로드 버튼
 - 클릭 시, 해당파일 다운로드
- ※아래, 상세페이지 다운로드(②)와 동일

○ [홈](#) > [주제별 데이터](#) > [인구가구\(상세보기 예시\)](#) (바로가기 URL : <http://data.si.re.kr/node/1>)



[설명]

- ① 출처 표기
 - 링크 클릭 시, 해당 출처의 데이터만 모아서 보기 가능
- ② 파일 다운로드 목록
 - 클릭 시, 해당파일 다운로드
- ③ 자료설명
 - 상세한 메타정보 제공
 - 자료의 개요, 관련용어, 자료의 이해, 이용시 주의사항, 관련 사이트 등 정보제공

5 “조사데이터” 이용안내

○ 홈 > 조사데이터 > 연구과제 설문조사 (바로가기 URL : <http://data.si.re.kr/sisurvey>)



[설명]

- ① 분야별 카테고리 선택(필터) 및 키워드 검색 기능 제공
 - ② 데이터 목록을 테이블 형태로 제공
 - 조사년도 기준 오름/내림차순 정렬
 - 목록의 조사명 클릭 시, 해당 조사와 관련한 상세페이지로 이동
- ※ 상세페이지에서 메타정보 확인 및 데이터 다운로드 가능

○ 홈 > 조사데이터 > 연구과제 설문조사(상세페이지 예시)

(바로가기 URL : http://data.si.re.kr/sisurvey_view?sid=33835)



[설명]

- ① 설문조사 메타정보 제공
 - 조사를 수행한 해당 연구과제 정보, 조사연도, 조사목적, 개요 및 내용, 자료이용안내 등
 - ② 마이크로데이터 다운로드
 - “자료다운로드” 버튼 클릭 시, 자료활용 정보 입력 팝업창(③) 열림
 - ③ 데이터 활용 목적 등 관련 정보 입력 후, “전송”버튼 클릭
 - 이메일, 데이터 사용목적 및 활용내용 등 입력, 자료이용안내 및 개인정보 이용에 동의
 - 해당 이메일로 데이터 자동 전송
- ※ 전송된 데이터의 다운로드 횟수(10회) 및 다운로드 기간(한달) 제한 적용

6 기타 이용안내

○ 홈 > 이용안내 > **서비스 소개** (바로가기 URL : http://data.si.re.kr/guide_service)

- 서울연구데이터서비스 소개 및 주요 콘텐츠 안내

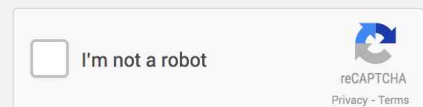


○ 홈 > 이용안내 > **문의하기** (바로가기 URL : http://data.si.re.kr/contact_us)



[설명]

- ① 사용자 **문의하기 작성폼** 제공
 - 이름, 답변받을 이메일, 문의사항 등 내용 작성 후, “전송”
 - ※ 작성된 내용은 서울연구데이터서비스 관리자 전용 이메일(urbandata@si.re.kr)로 자동 전송되며, 관리자 확인 후 답변 제공
- ② 스팸방지 및 시스템 보안을 위해 **구글 리캡차(ReCAPTCHA)** 적용



- ③ 사람이 아닌, 기계나 컴퓨터로 의심이 되는 경우에는 이를 확인하기 위한 문제가 랜덤하게 출제됨